



Teilereinigungsanlage SLB 1000 - 1800



1 - Kammer - Waschanlage

- mit wässrigen Medien

Funktionsprinzip der Anlage

Das Waschgut wird in einen Korb abgelegt, der durch einen Getriebemotor (mit Rutschkupplung) angetrieben wird.

Durch die Rotation des Korbes an dem feststehenden dreiseitigen Düsenrahmen (oben-seitlich-unten) ist gewährleistet, dass alle im Korb befindlichen Teile gleichmäßig mit Reiniger beaufschlagt werden.

Mit dieser Behandlungsmethode können Kühlschmierstoffe, öl- und fetthaltige Verschmutzungen, sowie Staub und Schmutzpartikel entfernt werden. Das Anwendungsspektrum liegt im Fertigungs- und Reparaturbereich, sowie bei der Vorbehandlung vor dem Lackieren.

Standartausführung:

- Innen- und Außenhaut aus Edelstahl 1.4301
- Korb, Rohre, Düsen, Ansaugfilter und Pumpe aus Edelstahl
- Elektromechanischer Drehantrieb des Korbes
- 3-seitiges Spritzsystem, oben - seitlich - unten
- Pneumatische Hubtüre mit 2 Zylindern und Sicherheitsschalter
- Einfahrgestell für Korb
- Absaugventilator
- Wassermangelsicherung
- Putztüre am Tank
- Ablasshahn
- Thermostatische Heizungsregelung 0-85°C
- senkrecht stehende Heizstäbe
- Elektroanlage nach EN 60204; IP 55
- Automatischer Programmablauf

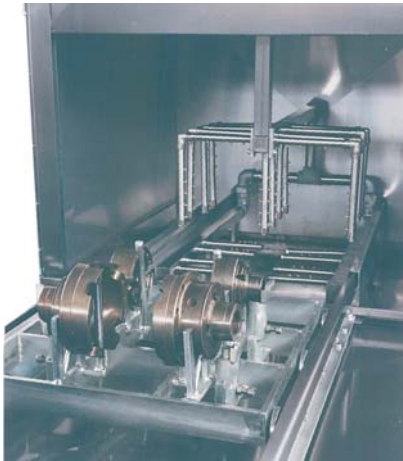
Wahlweises Zubehör:

- Fahrwagen
- Be- / Entladestation mit zwei Körben
- Öl-/Scheiben- oder Bandskimmer
- Schwerkraftabscheider
- Feinfilter 25-100µ in Edelstahlgehäuse
- Schwadenkondensator
- Automatische Wasserstandregulierung vom Netz
- Handwäsche
- 2- oder 3-Badanlage
- Trocknung



SLB 1200



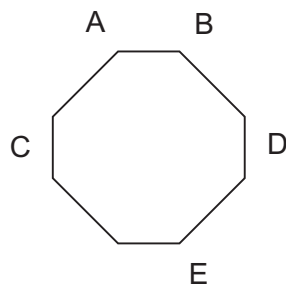


Individuelle Lösungen für spezielle Werkstückaufnahmen

Spritzkabine mit Korb, Düsenrahmen und optionaler Handwascheinrichtung.



Technische Daten:



Achteckiger Korb:
Innenmaße in mm:

Mod.	AE	AB	CD
1200	1150	440	1065
1400	1350	515	1250
1800	1750	670	1620

MODELLE	Außenmaße (L x B x H) mm			Waschkapazität			Tank L.	Pumpe Lt/min	Pumpe kW	Mech Dreh. KW	Abs. kW	Heizung kW	Total kW	
				AE	H	Kg								
SLB 1200	1850	2650	2350	1150	800	600	400	4/6	250/280	3/7,5	0,18	0,25	12	16/20
SLB 1400	2050	3050	2500	1350	900	600	500	4/6	250/280	3/7,5	0,18	0,50	18	22/27
SLB 1800	2800	3800	2600	1750	1100	800	700	5/6	400	5,5/10	0,25	1	30	37/42

Änderungen vorbehalten; alle Angaben sind circa-Werte